



**KABA®**

## Sicherheitsbroschüre

"Mein Papa sagt, zu Hause kann  
uns nix passieren!"

# Richtig sicher mit dem richtigen Partner



Die kleine Laura verteidigt ihre Puppenküche gegen Brüderchen Max. Max kann ohne seinen Teddy nicht einschlafen und Sie wollen, dass sich Ihre Familie rundum wohlfühlt. Bedürfnisse sind vielfältig, doch eines ist uns allen gemein:

Der Schutz von Leben und Eigentum. Dieses Bedürfnis in Ihrem Sinne zu erfüllen, ist die tägliche Herausforderung von Kaba. Von der Pionierzeit der Einstemmschlösser bis heute, wo Elektronik und technische Innovationen die Basis einer zuverlässigen Schließtechnik darstellen. Durch Präzision, Flexibilität nach Bedürfnissen, Zuverlässigkeit und eine außergewöhnlich lange Lebensdauer unserer Produkte hat Kaba die Entwicklung dieser Branche stark beeinflusst. Qualität und höchste Sicherheitsstandards werden dabei von internationalen Prüfanstalten stets bestätigt. Deshalb wollen wir auch weiterhin unsere ganze Erfahrung und unser Know-how in neue Sicherheitsprodukte einfließen lassen. Damit Sie sich, Ihre Familie und Ihr Eigentum optimal schützen können.

Viel Sicherheit in Ihrem Heim wünscht Ihnen

A handwritten signature in blue ink that reads "Thilo Deutsch". The signature is fluid and cursive.

Thilo Deutsch  
Geschäftsführer



Kriminalprävention ist eine gesamtgesellschaftliche Aufgabe, für die Exekutive, andere staatliche und nichtstaatliche Stellen sowie die Bevölkerung selbst Verantwortung zu tragen haben.

Der Kriminalprävention kommt dabei vor allem die Aufgabe zu, die Bürger über Möglichkeiten des Selbstschutzes aufzuklären. Denn jeder Bürger kann aktiv zu seiner eigenen Sicherheit beitragen.

Die Spezialisten der Kriminalprävention bieten der Bevölkerung kostenlose und objektive Beratungen in Sicherheitsfragen an. Insgesamt nahmen im Jahr 2006 über 60.000 Menschen dieses Angebot in Anspruch und ließen sich persönlich in ihren Wohnungen und in Kriminalpräventionsdienststellen über Sicherheitsmaßnahmen informieren.

Als Leiter des Büros für Kriminalprävention und Opferhilfe im Bundeskriminalamt freut es mich, die vorliegende Broschüre, die auf die Initiative eines Privatunternehmens zurückgeht, empfehlen zu können. Diese Broschüre liefert wertvolle Anregungen und Hinweise zum Selbstschutz durch den Bürger.

Oft wird es den Tätern zu leicht gemacht. Aus unseren Erfahrungen wissen wir, dass ein Großteil der Einbrüche erst durch das Fehlen von Sicherheitsvorkehrungen ermöglicht wird.

Ich empfehle Ihnen, Ihre Wohnung oder Ihr Haus anhand dieser Broschüre auf Schwachstellen zu überprüfen und die kostenlosen Dienste der Kriminalprävention in Anspruch zu nehmen.

Mag. Herwig Lenz

# Gelegenheit macht Diebe

Leer geräumte Wohnungen, Einbrüche in Einfamilienhäuser - beim Durchblättern der Zeitung lesen wir schon meist darüber hinweg.

Einzelschicksale? Nein! Gelegenheitseinbrüche stehen an der Tagesordnung und können jeden unverhofft treffen.

Panik oder die Verwandlung seines Zuhauses in einen Hochsicherheitstrakt sind jedoch fehl am Platz. Wer ein vernünftiges Sicherheitsbewusstsein entwickelt, kann schon mit einigen sinnvollen Maßnahmen Einbrüche verhindern.

Unser Tipp:  
Verschließen Sie auch bei kurzer Abwesenheit alle Türen und Fenster!

Statistisch betrachtet, folgen mehr als zwei Drittel aller Einbrüche dem altbekannten Motto:

**Gelegenheit macht Diebe!**

Investieren Sie rechtzeitig in Sicherheitsmaßnahmen. Geben Sie dem "diebischen Händchen" keine Gelegenheit! Und verstecken Sie Ihren Schlüssel nicht unter der Fußmatte – denn dort sehen Gelegenheitsdiebe zuerst nach.



Sicherheitsmangel

Jeder ungesicherte Zugang zu Ihrem Heim bedeutet eine Gefahr für Ihr Haus und Ihre Familie. Hier ist Gefahr in Verzug!



Sicherheitsvorteil

Mit solchen Sicherheitsmaßnahmen ist Ihr Haus oder Ihre Wohnung bestens abgesichert.



### **Haben Sie gewusst, dass Sicherheit relativ ist?**

Viele glauben sich und ihr Eigentum schon sicher, wenn die Tür ins Schloss gefallen ist oder die Fenster geschlossen sind. Andere denken, der Abschluss einer Diebstahlversicherung - mit entsprechenden Prämien - reiche als Schutz vollkommen aus. Die steigende Zahl an Einbruchsdiebstählen beweist leider das Gegenteil.

Das Problem liegt aber nicht in der Kunst des Einbruchs, sondern meist in unserem sorglosen Umgang mit unnötigen Schwachstellen. Denn was nützt eine schöne Eingangstür, wenn sie mit einem Schraubenzieher oder einem kräftigen Stoß problemlos aufgebrochen werden kann!

# Exakt planen hilft

## So kommt der Dieb an Ihre Wertsachen

Kriminalstatistiken zeigen deutlich, auf welchen Wegen sich Einbrecher Zutritt in Haus und Wohnung verschaffen. Dort lauern gefährliche Schwachstellen, die durch bessere Planung oder sinnvolles Nachrüsten von Sicherheitsmaßnahmen hätten verhindert werden können.



**Unser Tipp:**  
Investieren Sie etwas Zeit in die Planung Ihrer Sicherheitsmaßnahmen!

## Die häufigsten Sicherheitslücken

Neuralgische Angriffspunkte an Häusern und Gebäuden sind Türen, Fenster und Tore.

Türen, die nur in der Schlossfalle "verschlossen" sind oder gekippte Fenster, stellen für Einbrecher eine leichte Möglichkeit dar. Denken Sie deshalb immer daran: Jeder ungesicherte Zugang zu Ihrem Heim bedeutet eine Gefahr für Ihr Haus und Ihre Familie.

- **Über 42 % kommen durch die Haustüre**
- **10 % brechen bei Einfamilienhäusern durch die Hintertür ein**
- **9 % gelingt der Einstieg durch ein Seitenfenster**
- **7 % benutzen sonstige Fenster oder Balkontüren**
- **5 % kommen durch das Kellerfenster ins Innere**
- **Gerade mal 2 % besitzen einen Nachschlüssel**



### **So banal sind gängige Einbruchswerkzeuge**

Eine Analyse über verwendete Tatwerkzeuge bei Einbruchsdiebstählen zeigt, dass Langfinger zu einfachsten Mitteln greifen. Schon wenig aufwändige, aber sinnvolle Sicherheitsvorrichtungen können deshalb unerlaubtes Eindringen in Ihr trautes Heim durch Aufhebeln oder Aufwuchten erschweren oder gar verhindern.

- **Über 50% brechen die Eingangstür mit einem Hebel auf**
- **9% benutzen eine handelsübliche Zange**
- **3% einen einfachen Schraubendreher**
- **1,8% greifen zu Hammer oder Axt**
- **1,3% verwenden einen Bohrer**
- **0,2% verschaffen sich Zutritt per Säge**
- **Nur 5% sind im Besitz eines Nachschlüssels**
- **Beinahe 30% kommen OHNE den Einsatz von Werkzeugen ins Haus oder die Wohnung**

# Ihr Eingangstürbereich zeigt Schwachstellen?

Buntbart- und Keilbartschlösser sind für den Einsatz an Eingangstüren denkbar ungeeignet. Mit einfachsten Mitteln, wie z.B. einem Schraubendreher, kann das Schloss in Sekundenschnelle aufgesperrt werden.



Buntbart/Keilbartschlüssel

## Türschloss mit Zylinderlochung, 2 fach-Verriegelung und Kreuzriegel

Für Haus- und Wohnungseingangstüren verwenden Sie am besten einbruchshemmende Türschlösser mit Kreuzriegel und 2- oder Mehrfachverriegelung.



>>>  
Gege Türschloss mit 2 fach Verriegelung und Kreuzriegel

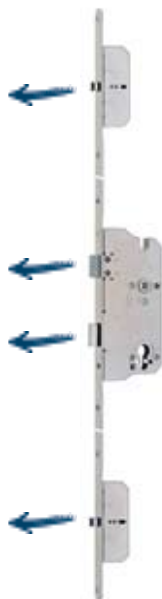


Sicherheits-  
Zusatzschloss

### Türen mit nur einem Verschlusspunkt

Ein einziger Verschlusspunkt (der Schlossriegel) an Ihrer Eingangstür ist zu wenig, da die Gefahr des Aufdrückens/Aufhebelns mittels Stemmeisen besteht. Verwenden Sie deshalb massive Türschlösser mit 2- oder Mehrfachverriegelung. Zusätzlich zum Schlossriegel werden die Schlossfalle (2-fach-Verriegelung) und 2 bis 4 hochfeste Sperrbolzen gesperrt.

Auch die Nachrüstung Ihrer Eingangstür mit einem Sicherheits-Zusatzschloss (Bild oben) bringt einen zusätzlichen Verriegelungspunkt.



>>>  
Gege Türschloss  
mit 4-fach Verriegelung

# Schwachstellen an Zylinder und Beschlag

## Vorstehende Schließzylinder

Normale Schließzylinder sind an ihrer schwächsten Stelle nur wenige Millimeter stark. Ragt ein solcher Zylinder mehr als die empfohlenen maximalen 3 mm aus dem Beschlag, kann er mit einfachen Werkzeug leicht abgebrochen und herausgezogen werden. .



## Von außen abschraubbare Türbeschläge

Sicherheitsbeschläge sollen Schloss und Zylinder schützen. Von außen aufgeschraubte Beschläge sind einfach zu entfernen und legen so die gefährdeten Teile frei.





Türbeschlag mit vorstehendem Schließzylinder



Geprüfte Schutzbeschläge mit höhenverstellbaren Rosetten, die an die Zylinderlänge angepasst werden können, beugen gegen Einbruch vor.

Die Verschraubung von innen verhindert das Abschrauben des Beschlags.

Gehärtete Stahlunterlagsplatten unter dem Außenschild bringen zusätzlichen Schutz.

# Das Schließblech als Schwachstelle

## Ein schwaches Schließblech stellt immer ein Sicherheitsrisiko dar

Ist das Schließblech Ihrer Eingangstür unzureichend verschraubt oder zu dünn, leistet es nur wenig Widerstand gegen mechanische Angriffe.

Sicherheitsschließbleche, mindestens 3 Millimeter stark und Verschraubungen mit mindestens 6 Schrauben, bieten richtigen Schutz. Zusätzliche Schrägbolzen, die tief in den Türstock hineinragen, erhöhen die Sicherheit.



Sicherheitsschließbleche werden mit mehreren Schrauben - die in unterschiedlichen Winkeln verschraubt werden - fest mit dem Türrahmen verankert.

# Ihr Schließzylinder hat keine Sicherheitselemente?

## Schließzylinder mit zusätzlichen Sicherheitsmerkmalen

Schließzylinder, die z.B. kein überlappendes Profil aufweisen, können leicht abgetastet und nachgesperrt werden. Achten Sie deshalb auf überlappende Profile mit zusätzlichen Sicherheitselementen, wie Aufbohr- und Abtastschutz.

Kaufen Sie nur gesetzlich geschützte (patentiert) Schließzylinder mit Sicherungskarte, damit nur Sie als berechtigter Eigentümer Nachschlüssel bestellen können.

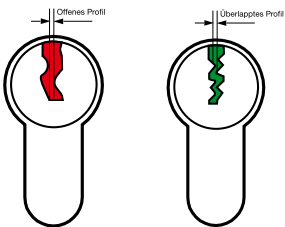
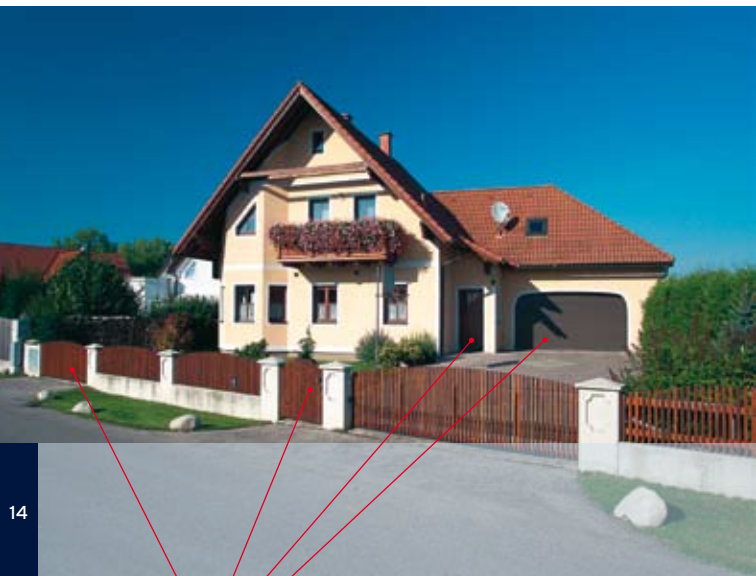


Abb. links: Überlappende Schlüsselprofile (grün) bieten höhere Abtast-sicherheit



Abb. oben: Mehr Schutz durch Stahleinsatz. Hochwertige Kaba Schließzylinder mit Stahleinsatz zeichnen sich durch erhöhten Aufbohr- und Zieh-schutz aus. Das gewährleistet eine höhere Sicherheit

# Ein Schlüssel für alles



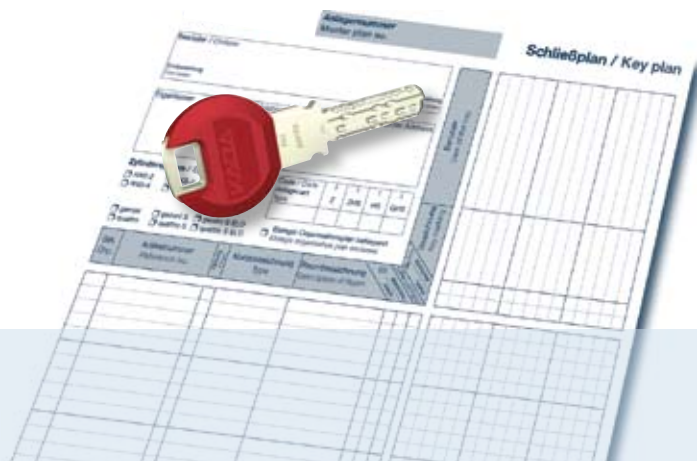
14



Mit Sicherheit gehört der **"Kerkermeister- Schlüsselbund"** der Vergangenheit an.

Gleichsperrende Schließzylinder sind die zeitgemäße Lösung für Ihr Eigenheim. Mit nur einem Schlüssel sperren Sie Eingangstür, Garage, Briefkasten, Gartentür, Vorhangschloss, Möbelzylinder etc. Das ist praktisch und der Schlüsselbund wird auch leichter.

# Die Schließanlage für Ihr Zuhause



15

Kaba und Gege Schließsysteme ermöglichen es Ihnen, Zutrittsberechtigungen für Ihr Eigenheim, Ihr Unternehmen oder Ihre Praxis festzulegen.

Wer, wo und mit welchem Schlüssel sperrt, wird im Schließplan eingetragen, der die Grundlage für die Fertigung der Schließzylinder und Schlüssel ist. Der Kaba Fachhändler berät Sie gerne zu Ihrer persönlichen Schließanlage.



Mit farbigen Clipreiden schaffen Sie Übersicht und Unterscheidungsmerkmale.

# Komfort und Sicherheit durch Mechatronik

Internet, E-Mail und Mobiltelefon sind heute aus unserem Leben nicht mehr wegzudenken.

Die elektronische Entwicklung macht auch vor Sicherheitsprodukten nicht halt.

Mechatronische Schließsysteme, die wie Kaba elolegic mechanische Komponenten mit Elektronik kombinieren, sind die ideale Lösung für Hauseingangstüren.



Die Produktfamilie Kaba elolegic bietet für jede Situation eine Lösung. Kaba elolegic ermöglicht die Kombination von elektronischen, mechatronischen und mechanischen Komponenten.

Trotzdem können alle Türen mit ein und dem selben Medium, z.B. einem Kaba elolegic Schlüssel, bedient werden.



# Ihre Vorteile mit Kaba elolegic

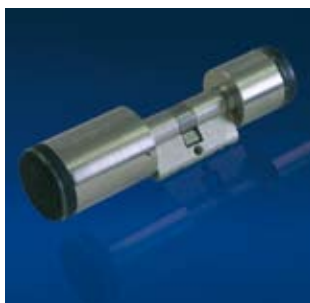
## **Doppelte Sicherheit**

Nur wenn mechanische und elektronische Codierung stimmen, kann die Tür geöffnet werden.

## **Schlüsselverlust ohne Ärger und Kosten**

Verlorene oder abhanden gekommene Kaba elolegic Schlüssel können dank der Elektronik sofort ausgesperrt werden.

Ein Auswechseln des Schließzylinders ist nicht erforderlich.



## **Zutrittsberechtigungen einfach vergeben**

Sie entscheiden und programmieren die Zutrittsberechtigungen für Ihre Tür selbst.

Mittels Programmierschlüssel sperren Sie Schlüssel aus bzw. vergeben neue Berechtigungen.

## **Investitionssicherheit**

Bestehende mechanische Kaba Schlüssel können nachträglich mit einer LEGIC Clipreide umgerüstet werden.

## **Einfache Installation ohne zusätzlichen Verkabelungsaufwand**

Alle Systeme arbeiten batteriebetrieben.

# Achten Sie auf geprüfte Produkte

Die Praxis zeigt, dass Beschläge, die als einbruchshemmend erkennbar sind sowie nicht vorstehende Schließzylinder etc., Einbrecher wirksam abschrecken, da der Versuch mit Zeit und Lärmaufwand verbunden ist.

Achten Sie deshalb auf Produkte und Eingangstüren nach den europäischen Widerstandsklassen WK1 bis WK3. Die einzelnen Widerstandsklassen werden durch statistische und dynamische Belastungen sowie durch simulierte Einbruchversuche mit festgelegten Werkzeugen festgestellt.



Absolut sicher gegen die Schlagmethode sind Kaba Zylinder mit mehreren Zuhaltungsreihen



## Widerstandsklasse 1

Grundschatz gegen Aufbruchsversuche mit körperlicher Gewalt (z.B. gegentreten, -springen und Vandalismus).

## Widerstandsklasse 2

Sicherheitsprodukte und Türen halten Werkzeugen (z.B. Schraubendreher, Zangen, Keilen) stand.

## Widerstandsklasse 3

Sicherheitsprodukte und Türen halten Spezialwerkzeugen (z.B. Stemmeisen) stand.

Zusatz-  
schloss ▶



Haupt-  
schloss ▶



◀ Bänder und  
Bandsicherung

Die Schlagmethode - eine Methode, die keinerlei Einbruchsspuren hinterläßt! Und ohne Beweise können Schadensfälle bei Versicherungen nicht geltend gemacht werden. Auch gilt eine Tür versicherungstechnisch gesehen nur dann als verschlossen, wenn der Riegel ausgesperrt ist. Es dauert ein paar Sekunden, dann steht der Dieb in Ihrer Wohnung. Ausgestattet mit ein paar selbst gefertigten Schlüsselrohlingen für gängige Zylinder und einem Hämmerchen - bereits als Einbruchset in einschlägigen Geschäften erhältlich - ist das Schloss ruckzuck geknackt. Durch das Schlagen auf den Rohling fallen die Bolzen im Zylinder für einen Augenblick nach unten - schon schließt der Schlüssel.



**UNSER TIPP:**

Nehmen Sie sich Zeit für einen kleinen Rundgang durch Ihr Zuhause.

Die Kaba-Checkliste zeigt Ihnen mit jedem "JA" eine Sicherheitschwachstelle auf, die Einbrecher nützen könnten.

# Haben Sie Ihr Zuhause optimal abgesichert?

- |  | <b>JA</b>                           | <b>NEIN</b>              |
|--|-------------------------------------|--------------------------|
| Ist ihr Türbeschlag von außen aufgeschraubt?   | <input checked="" type="checkbox"/> | <input type="checkbox"/> |
| Sperren Sie ihre Eingangstür immer noch mit einem Bartschloss?   | <input type="checkbox"/>            | <input type="checkbox"/> |
| Haben Sie Ihre Eingangstür noch nicht mit einem Mehrpunktverriegelungsschloss abgesichert?             | <input type="checkbox"/>            | <input type="checkbox"/> |
| Finden Sie einen Weitwinkelspion und eine zusätzliche Sperrvorrichtung an der Eingangstür übertrieben? | <input type="checkbox"/>            | <input type="checkbox"/> |

21

- |   | <b>JA</b>                | <b>NEIN</b>              |
|---|--------------------------|--------------------------|
| Denken Sie, dass einfache Jalousien, Fenster- und Balkontüren ausreichend Sicherheit bieten?                        | <input type="checkbox"/> | <input type="checkbox"/> |
| Können ungebetene Gäste die Eingangstür ganz aufstoßen, wenn Sie diese öffnen?                                      | <input type="checkbox"/> | <input type="checkbox"/> |
| Sie wollen eine Alarmanlage installieren?   | <input type="checkbox"/> | <input type="checkbox"/> |
| Sie warten schon lange auf eine elektrische Türsicherung und eine Gegensprechanlage?                                | <input type="checkbox"/> | <input type="checkbox"/> |
| Hätten Sie auch gerne eine Vertrauensperson für Ihr Heim, damit es nach dem Urlaub keine bösen Überraschungen gibt? | <input type="checkbox"/> | <input type="checkbox"/> |

Wie sicher Ihr Heim ist, verrät Ihnen die folgende Seite.

# Na, wie sicher leben Sie?

## Sicherheit ist ein gutes Gefühl

Nutzen Sie deshalb die kostenlose Beratung der Sicherheitsfachgeschäfte oder gehen Sie zu einer der Kriminalpolizeilichen Beratungsstellen in Ihrer Nähe. Dort bekommen Sie wertvolle Tipps, wie Sie Ihr Eigenheim richtig absichern können. Sie können sich aber auch gerne direkt an uns wenden. Wir beantworten Ihre Fragen gerne, geben Ihnen Tipps und empfehlen Ihnen einen Vertriebspartner ganz in Ihrer Nähe. Ihre Familie wird es Ihnen danken.

### UNSER TIPP:

Nutzen Sie einfach die kostenlose Beratung und holen Sie sich fachmännische Tipps für mehr Sicherheit in Ihrem Zuhause!

### 0 - 2 JA

Gratuliere, Ihr Zuhause ist so sicher wie Fort Knox.

### 3 - 4 JA

Na, geht so - Wertsachen würde ich aber nicht herumliegen lassen. Sie haben zwar an einige Sicherheitsvorkehrungen gedacht, aber Gelegenheiten finden Diebe bei Ihnen allemal.

Ein Gespräch mit Ihrem Kaba Sicherheitsexperten zahlt sich bestimmt aus.

### ab 5 JA

Oh, das sieht nicht gut aus - bei Ihnen können Diebe ja ein- und ausgehen. Wer mindestens **5 JA** verbucht, hat entweder bisher Glück gehabt oder liebt die Gefahr. Sie sollten sich dringend von Ihrem Kaba Sicherheitsexperten beraten lassen.





Offizieller Sponsor  
des Tiergarten Schönbrunn

Patenschaft der Löwen

Kaba Vertriebspartner



**KABA**®

**Kaba GmbH**  
Wiener Straße 41-43  
A-3130 Herzogenburg  
Telefon +43 2782 808 0  
Fax +43 2782 808 5505

[www.kaba.at](http://www.kaba.at)